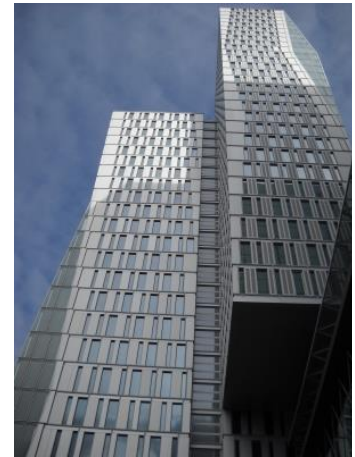




PB INGENIEURE FÜR
ENERGIE- UND GEBÄUDETECHNIK

DIENSTLEISTUNG



60325 FRANKFURT AM MAIN PALAIS QUARTIER

Überbauung in der Frankfurter Innenstadt
Thurn und Taxis Palais, Bürohochhaus, Hotelhochhaus,
Einkaufszenter, Gastronomie, Tiefgarage

PLANUNGSLEISTUNGEN

- Planung:
Leistungsphase 1 – 8
Heizung, Lüftung, Klima, Sanitär, Feuerlöschtechnik, GLT/MSR,
CFD – Simulation für Luftströmung und Entrauchung

ECKDATEN

- Bruttogeschossfläche: ca. 220'000 m²
- Bürohochhaus: 130 m
- Hotelhochhaus: 94 m
- Ausführung von 2004 – 2009

LABELS

- Bürohochhaus – DGNB Gold



BAUHERR

MAB / BPF Forum Zeil Frankfurt GmbH & Co. KG,
D – Frankfurt am Main

ARCHITEKT

KSP Engel + Zimmermann Architekten GmbH,
D – Frankfurt a.M.
Fuksas Associati S.r.l., I – Roma / mFUKSASArch,
D – Frankfurt a.M.

BESCHRIEB

Kombinierte Kältemaschine / Wärmepumpe mit Eisspeicher-
und Wärmespeicheranlage.
Nutzung der Abwärme der Tiefgarage über internes Wärme-
rückgewinnungsnetz.
Reaktionsschnelle Bauteiltemperierung im Büro.

SCHWEIZ

PB Ingenieure für Energie- und Gebäudetechnik
Bahnhofstrasse 6 • CH – 6060 Sarnen
Tel. +41 41 666 03 30 • ipb@ing-berchtold.ch • ing-berchtold.ch



DEUTSCHLAND

IPB Ingenieurgesellschaft für Energie- und Gebäudetechnik mbH
Großer Hirschgraben 15 • D – 60311 Frankfurt am Main
Tel. +49 69 660 57 980 • ipb@ipbgmbh.de • ipbgmbh.de